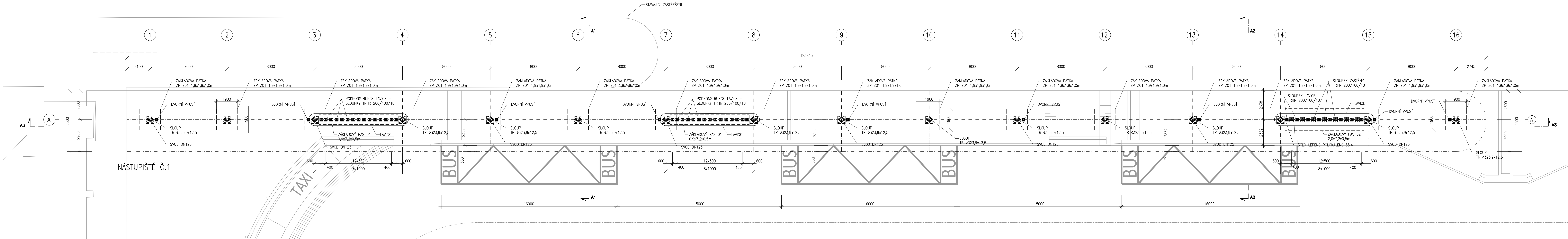


NÁSTUPIŠTĚ Č.1 – DISPOZICE
M 1:100



laboro
atelier

knesl kynčl architekti s.r.o.
Šumavská 416/15, 602 00 Brno

D/SO701

OBJEDNATEL	SPRÁVA A ÚDRŽBA SILNIC PLZEŇSKÉHO KRAJE, P.O.	STUPEŇ DOKUMENTACE	
HLAVNÍ INŽENÝR PROJEKTU	ING. PETR VALIHRACH	PDPS	
ZODPOVĚDNÝ PROJEKTANT	ING. VLADIMÍR ŠENEKL		
VYPRACOVAL	ING. MARTIN DVOULETÝ		
NÁZEV STAVBY		ZAK. ČÍSLO	19046
PŘESTUPNÍ TERMINÁL VEŘEJNÉ DOPRAVY V KLATOVECH		DATUM	DUBEN 2023
		FORMÁT	8 x A4
		MĚŘÍTKO	1:100
NÁZEV OBJEKTU	ZASTŘEŠENÍ NÁSTUPIŠŤ	POŘ. ČÍSLO	SOUPRAVA
NÁZEV PŘÍLOHY	NÁSTUPIŠTĚ Č.1 - DISPOZICE	03.1	